

Geler le sol

Utilisation du froid pour modifier les caractéristiques d'un sol

Grâce au savoir faire et à l'expérience du Groupe SOLETANCHE BACHY, SIF vous accompagne dans votre projet de construction : tunnels et autres travaux souterrains.

Lorsque les sols sont meubles, difficiles à injecter de manière classique et chargés d'eau, la congélation est une très bonne solution pour pouvoir poursuivre les excavations sans risque d'effondrement.

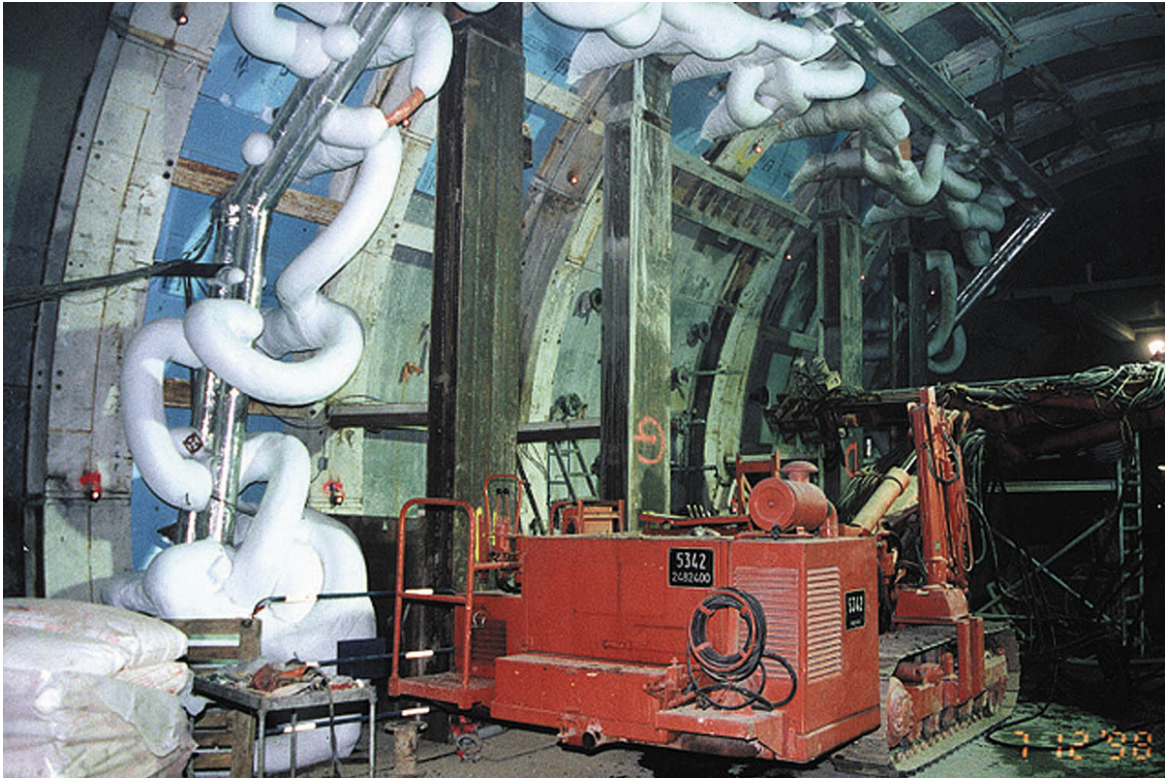
En exécutant une multitude de forage permettant d'effectuer un maillage du sol par un réseau d'échangeurs froids, nous congelons les terrains. De manière générale, cette solution a une application pour les grands ouvrages notamment les tunnels.

L'avantage de cette solution est la non consommation de matière première comme le ciment.

Nos méthodes

Exemple d'application

Nos réalisations de Congélation



Congélation