

Application du préfabriqué béton aux travaux spéciaux

La paroi préfabriquée est une solution pour la réalisation de soutènement étanche avec un aspect définitif.

Le procédé s'appuie sur les techniques d'excavation des parois moulées: benne mécanique, hydraulique ou outil hydrofraise.

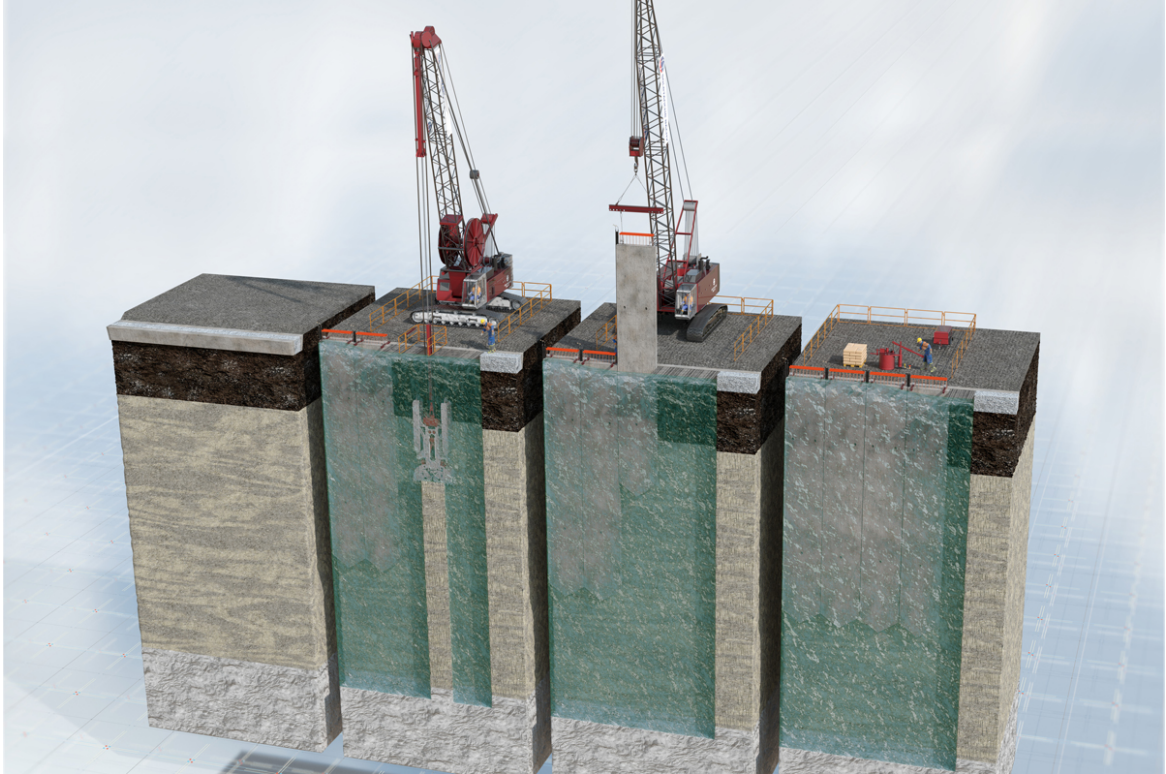
A la fin du forage, la tranchée est remplie d'un coulis dans lequel l'élément préfabriqué est mis en place. Ce dernier est alors scellé.

Un système de joint permet d'assurer la continuité de l'étanchéité du soutènement.

Nos méthodes

SIF s'appuie sur des procédés éprouvés pour leur qualité :

Nos réalisations de paroi préfabriquée



Paroi préfabriquée